

人間ドック・口腔ドックのご案内



健康な体を保ち、快適な生活を送るためには、健康状態を正しく知ることが大切です。当院では、地域住民の方を含め多くの方々に健診を受けていただくために、基本的な項目の人間ドックを実施いたしております。人間ドックでは、様々なニーズにお応えするためにオプションもご用意しています。

また、口腔内の疾患についても対応するため、口腔ドックもございます。



公益社団法人 地域医療振興協会
石 岡 第 一 病 院

【人間ドックについて】

当院の人間ドックは、原則1日2人までとさせていただいており、ゆったりとした気持ちで受診いただくことができます。

また、グループやご家族で受診される場合は、最大3名までの同時受診が可能です。頭部MRI・MRAや腫瘍マーカーなど様々なオプションをご用意しております。

【口腔ドックについて】

口腔癌は最近急速に増加しており、口腔咽頭がんの死亡者数は子宮がんを上回っています。また、歯周病は、糖尿病、心臓疾患、肺炎などと密接な関係をもつ疾患です。

当院では口腔外科の専門医が精査いたします。歯槽骨の吸収程度のわかるパノラマ断層撮影を行い、一般歯科検診ではとらえられない詳細な診断を行うことができます。

口腔ドックは、人間ドックのオプションとして受付するほか、単独で受付することもできます。お気軽にご相談ください。（当院では虫歯などの一般歯科治療は行っておりません）

【スケジュール】

●お問い合わせ・お申込み

◎完全予約制です。電話または、病院窓口でご予約ください。

◎オプション（追加）検査項目並びに料金につきましては、予約時にご相談ください。

●資料の送付

◎予約日の約1週間前までに、人間ドック問診票、検査の注意事項、同意書並びに検便容器などを送付させていただきます。

●当日ご用意頂くもの

◎人間ドック問診票 ◎検便容器 ◎保険証

◎同意書（事前に内容確認の上、サインをお願いします）

◎受診券（助成を受けられる方のみ） ◎診察券（お持ちの方のみ）

※助成を受けられる方

企業や自治体からの補助を受けられる方は人間ドック予約日までに受診券をご用意ください。（詳しくは健康保険組合やお住まいの市役所にお問い合わせください）

●検査にあたってのご注意

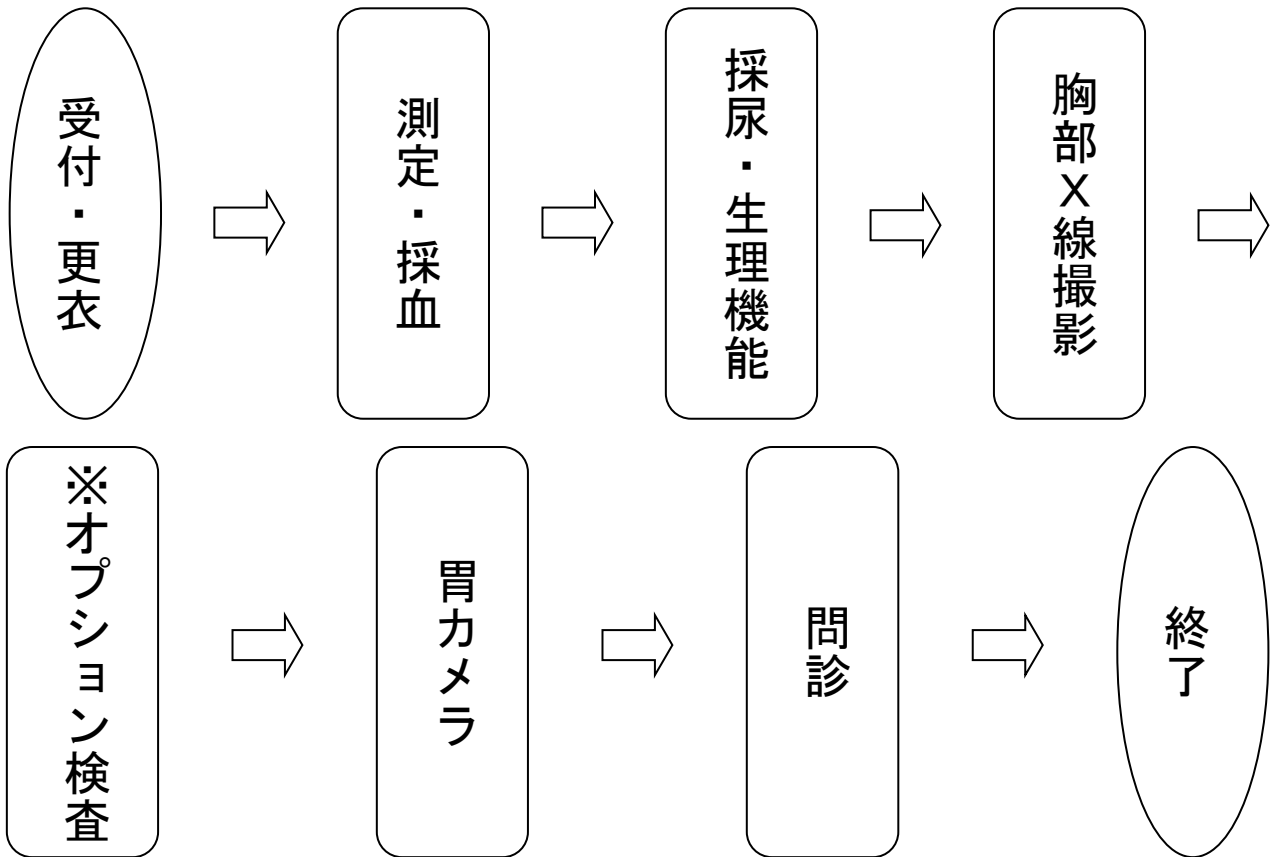
◎検査時は、検査着に着替えて頂きます。

◎事前にお送りする検査の注意事項をよくお読みになつてください。

検査の種類に応じて、食事制限や、その他の注意がございます。

●検査当日の流れ

※上記は、基本スケジュールです。ご予約人数等により順番が変更になる場合があります。



※オプション検査は、事前にお申込をされた方が対象となります。

●健診結果は、出来上がり次第、郵送させていただきます。

●電話番号 0299-22-5151 (代表)

人間ドックの件とお伝えください。

人間ドック担当者がご案内させていただきます。

●お問合せ・ご予約時間

月曜日～金曜日 午前 8:30 ～ 17:00

土曜日 午前 8:30 ～ 12:00

●実施日時 月曜日～木曜日 午前 8:00 ～ 11:30

人間ドック料金表

(1) 基本料金と検査項目
料金



44,000 円 (消費税込)

診療内容	項目
問診	診察
身体計測	身長、体重、BMI、腹囲
眼科検査	視力、眼底カメラ
聴力	右 (1000Hz、4000Hz)、左 (1000Hz、4000Hz)
血圧測定	収縮期、拡張期
血液一般	赤血球数、白血球数、血色素量、ヘマトクリット値、血小板数、MCV、MCH、MCHC、白血球像
血中脂質	総コレステロール、中性脂肪、HDL コレステロール、LDH コレステロール
肝機能等	AST、ALT、 γ -GPT、ALP、総蛋白、アルブミン、総ビリルビン、LDH、アミラーゼ
糖代謝	空腹時血糖、HbA1c
痛風	尿酸
腎機能	クレアチニン、BUN
膵機能	アミラーゼ
肝炎	HBs 抗原、HCV 抗体
感染症	高感度CRP、RPR、TP 抗体
血液型	初回のみ (ABO 式、Rh 式)
尿検査	蛋白、潜血、比重、尿糖、PH、ケトン体、ウロビリノーゲン、沈渣
便検査	潜血 (2 日法)
肺機能	予測肺活量、肺活量、肺活量比、努力性肺活量、1 秒量、1 秒率、最大流量
胸部	胸部レントゲン (直接)、心電図
腹部	腹部超音波
消化管	胃カメラ (または胃透視)、直腸診


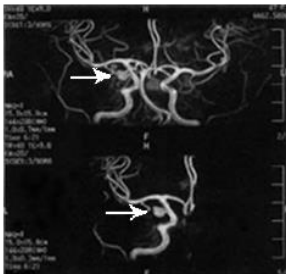
(2) オプション項目と追加料金(消費税込)

オプション希望の項目がありましたら、予約時にご相談ください。

肺がんなど胸部の病気が心配の方

項目	内容
胸部 CT (16,720 円)	<p>日本人の死亡原因の第 1 位は癌ですが、そのがんの中で最も多いのが肺がんです。肺がんはある程度進行しないと症状がでないため、気づいてからでは手遅れ、または治療が困難というケースも少なくありません。</p> <p>この検査では、肺がんをはじめとする胸部の病気を早期に発見することを目的としています。従来の胸部 X 線検査では見つかりにくいとされている疾患も、最新鋭マルチスライス CT による検査なら早期に発見することが可能です。</p> <p>当院では、16 スライス CT 装置が導入されています。</p>  

脳の病気が心配の方

項目	内容
頭部 MRI ・ MRA (21,560 円)	<p>MRI 検査は、強い磁石と電波を利用し任意の断面像を抽出する検査です。</p> <p>この検査では、脳卒中(脳梗塞、脳出血、クモ膜下出血など)発生の危険要因である、小さな脳梗塞、小さな出血の痕、血管の狭窄、脳動脈瘤を発見することを目的にしています。脳の病気は自覚症状があらわれないことも多々あります。しっかりと検査を行い、より詳しい脳の状態を把握すること、早期発見、早期治療を行うことがとても重要です。</p> <p>当院では、1.5 テスラの MRI 装置が導入されています。</p>  

乳がんなどの病気が心配の方

項目	内容
乳腺エコー (4,070 円)	乳房のしこりの形状や石灰化のようす、腫瘍の有無などを診断します。乳腺が発達している30代はマンモグラフィでは十分に病変を検出しにくいいため、乳腺エコーの検査、もしくはマンモグラフィと乳腺エコーの併用をおすすめします。(当院ではマンモグラフィは実施していません。予めご了承ください。) 検査は、女性技師が対応させていただきます。

その他の癌が心配の方 (腫瘍マーカー)

項目	内容
前立腺腫瘍マーカー (3,245 円)	PSA (前立腺特異抗原) とは、前立腺と尿道周囲の細胞から分泌されるタンパク質です。前立腺に癌が出来ると血液中のPSAの分泌量が増えるため、前立腺癌の早期発見のスクリーニング検査として血液中のPSAを検査します。
消化器、膵臓腫瘍マーカー (4,950 円)	CEA (がん胎児性たんぱく抗原) とは、消化器癌になると増加するたんぱく質です。CEA が高値となる疾患は胃がん・膵臓がん・胆道がん、肝臓がん、大腸がんなどです。 CA19-9 は主に膵臓がんの腫瘍マーカーとして使われます。早期膵臓がんには難しいですが、治療効果を調べる時には有効性が高いです。

動脈硬化が心配の方

項目	内容
脈波検査 (2,200 円)	脈波検査とは、血管内の硬さを調べ、動脈硬化症を調べる検査です。血液の流れが悪くなると、臓器や筋肉などが酸素不足や栄養障害を起こし傷ついてしまいます。有効性の高い検査です。

胃疾患がご心配の方

項目	内容
便中ピロリ抗原 (3,795 円)	ピロリ菌 (ヘリコバクター・ピロリ) は、胃の強い酸の中でも生きることが出来る菌です。胃潰瘍や十二指腸潰瘍 90%以上でピロリ菌が陽性を占めていると言われ、胃癌にも大きく関係していると考えられています。 便中のピロリ菌の有無を検査することで、現在ピロリ菌に感染しているかが分かります。
ウレアーゼ検査 (4,180 円)	胃カメラ検査時、胃内部組織を採取し、ピロリ菌の有無を検査します。

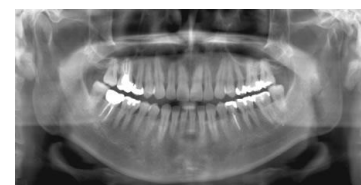
骨粗鬆症がご心配の方

項目	内容
骨密度測定 【DEXA 法】 (5,170 円)	<p>X 線透過率の差を利用して骨量を測定する方法で、測定対象骨は、腰椎と大腿骨頸部です。測定の精度が高く、測定時間が短く（腰椎・大腿骨頸部を合わせて 10 分程度）、放射線の被ばく量もわずかです。</p> <p>腰椎 DEXA は、骨量測定の標準方法として重視され、骨粗しょう症の診断、経過観察や治療効果の評価に広く用いられています。</p>



【口腔ドック】 口腔内疾患がご心配の方

項目	内容
口腔癌 歯周病検査 パノラマ 断層撮影 (8,360 円)	<p>口腔癌は最近急速に増加しており、口腔咽頭がんの死亡者数は子宮がんを上回っています。当院では専門医が精査いたします。通常の歯科検診と同様な検査で苦痛なく検査が受けられます。</p> <p>歯周病は、糖尿病、心臓疾患、肺炎などと密接な関係をもつ疾患です。歯周病の有無、歯周病の進行の程度などを歯科検診します。</p>



口腔ドックは、単独でのお申込みも受け付けております。

【交通アクセス】



●お問合せ・ご予約時間

月曜日～金曜日 午前 8:30 ～ 17:00

土曜日 午前 8:30 ～ 12:30

●実施日時 月曜日～木曜日 午前 8:00 ～ 11:30

〒315-0023 茨城県石岡市東府中 1-7

公益社団法人 地域医療振興協会 石岡第一病院

病院代表電話：0299-22-5151

医事課 人間ドック係